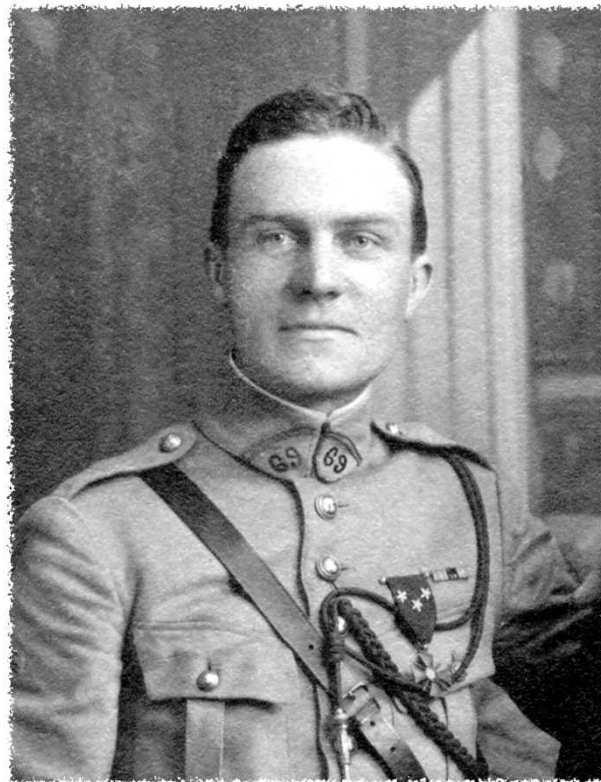


# *Carnets de Route*

*d'Emile Baudet*

*Guerre de 1914 - 1918*





## AVANT-PROPOS

A l'initiative d'André et de Madeleine Garnier voici une copie des "*carnets de route*" de " l'oncle Emile" durant la guerre de 1914. Madeleine et André ont pensé que c'était un devoir de mémoire de conserver ces textes, témoins d'années tragiques, avant que l'encre ne s'efface sur les feuillets jaunis et que les souvenirs ne s'estompent à jamais.

Emile Baudet était le frère de notre père, grand-père, arrière-grand-père, Henri Baudet. Il était né en 1891, il est mort en 1971 après avoir assumé la charge de curé de Montfermeil et de Juvisy puis de vicaire général de l'évêque de Versailles avec le titre de monseigneur Baudet.

Entré en 1911 au séminaire de Versailles (qu'il appelait le "Carmel" car il occupait les locaux d'un ancien couvent de carmélites), à la suite de ses années de service militaire, qui s'achevèrent au mois de juillet 1914... il est "rappelé sous les drapeaux" 15 jours plus tard !... il y demeura durant toute la durée de la guerre de 14-18. Il la commença comme caporal infirmier au 69° R.I. En poste de secours derrière les tranchées, il avait la charge, dans les Flandres, des morts et des blessés victimes sur le front de Belgique dans la région d'Ypres. Il la termina comme aspirant puis sous-lieutenant en première ligne de combat sur le front de Champagne.

Chaque jour il relatait consciencieusement sur son "Carnet de Route" ses activités de la journée, assorties de ses impressions intimes et personnelles. C'est un témoignage émouvant de ces années de cauchemar, ce sont des pages d'Histoire vécues par un témoin direct. Pour les membres de sa famille c'est la découverte d'un homme que certains n'ont jamais vu, que d'autres ont côtoyé de près ou de plus loin sans l'avoir véritablement connu. Il ne parlait jamais de ces années-là et personne n'imaginait le visage que révèlent ces carnets. C'est la découverte poignante d'un jeune homme généreux et courageux, à la Foi profonde, à la sensibilité aigüe et habité par des sentiments d'une grande humanité.

André d'abord, puis Madeleine et Monique (Armengaud), aidés par la suite de Robert (Baudet) et de Chantal (Miot) ont recopié scrupuleusement chacune des pages de ces carnets, dont certaines étaient difficiles à déchiffrer. Ils ont buté sur quelques noms de lieux, des termes techniques ou des noms propres. Ils se sont seulement permis d'imprimer certains mots en gras ou en italique pour une meilleure lecture du texte. Ils ont récupéré un nombre inattendu de vieilles photos fort évocatrices qu'ils ont cru bon d'insérer au cours du texte, en les accompagnant des commentaires, écrits par l'oncle Emile lui-même, au dos de chacune d'elles. Ces photos souvent pâles et détériorées ont retrouvé vie grâce au savoir-faire et au travail acharné de Christian (Pitot)

Le souhait de tous ceux qui ont réalisé ce travail est qu'il soit légué en héritage à tous les membres de sa famille. Ceux qui le liront se sentiront fiers de leur "ancêtre" et peut-être y trouveront force pour leur propre vie.

Les gens de Juvisy ou d'ailleurs qui auront l'occasion de lire ces lignes seront surpris et sans doute émus de découvrir un visage qu'ils ne connaissaient pas

*Décembre 2011*





*Le soldat Emile Baudet au cours de son service militaire à Nancy  
qu'il termina en juillet 1914.*

---

*Quinze jours plus tard il était "rappelé sous les drapeaux".  
et commençait le 31 juillet 1914 à rédiger son premier "carnet de route"*

**CARNET 1**

*août 14 – nov. 14*

**" Campagne de Lorraine" - 1<sup>ère</sup> Campagne de France**

*Région de Nancy - - Frontière allemande - Grand couronné de Nancy*

**CARNET 2**

*nov.14 – nov. 15*

**\* "Campagne des Flandres"**

*Belgique - Région d'Ypres et de l'Yser- Boesinghe –Saint Julien*

**\* " 2<sup>ème</sup> Campagne de France"**

*Artois*

**CARNET 3**

*août 15 – fin 1916*

**\* "3<sup>ème</sup> Campagne de France" (Champagne)**

*Beauséjour – Ravin de Marson*

**\* Convalescence à Lyon**

**CARNET 4**

*1918*

**Nouvelle Campagne de France (combats en 1<sup>ère</sup> ligne)**

*2<sup>ème</sup> bataille de la Marne*

*Compiègne - Soissons*

*Méry - Amblény - Bieuxy*



# CARNET

de Campagne 1914

appartenant à

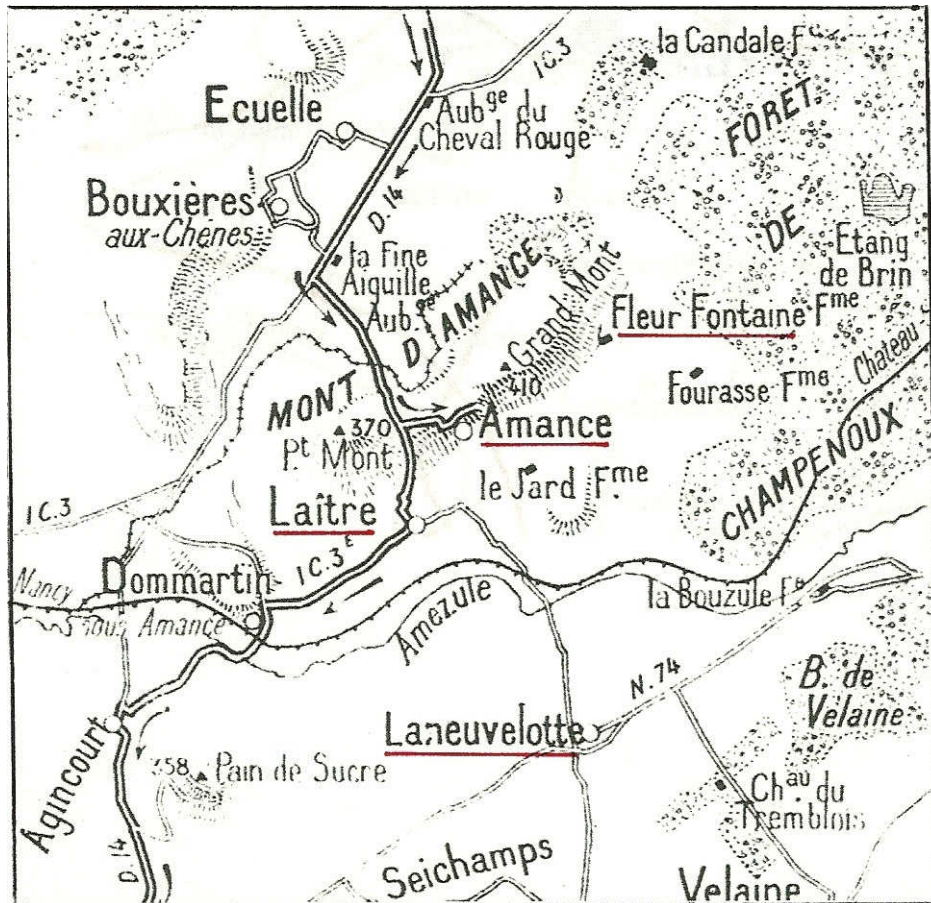
M. Emile Baudet

Rue Caporal infanterie N°  
69 - Infanterie

Commencé le 30 Juillet 1914

Terminé le 19





*Amance ... Laneuvelotte ... Laitre ....et autres lieux*