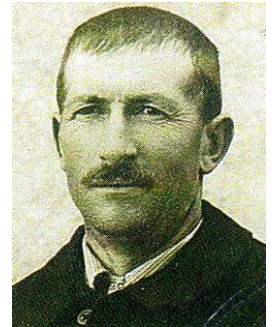


Lucien AUBEAU (1898-1961)
Aéronautique militaire 1914/1918, cuisinier

Edmond Lucien Hippolyte AUBEAU est né le **6 septembre 1898** à 4 heures du matin au Grand-Aigü sur la commune de Jalesches dans le département de la Creuse.

Il est le fils d'Emile Jean Baptiste AUBEAU, 33 ans, né le 22 mai 1865 à Jalesches et de Jeanne Elize BOISSY, ménagère, 25 ans, née le 2 mars 1873 à Montreuil en Seine-Saint-Denis. Du couple, marié le 25 février 1895 à Jalesches naissent sur cette commune deux garçons ; Silvain Auguste le 25 août 1896 et Lucien le 6 septembre 1898.



De la classe **1918**, Lucien est recruté en 1917 à Guéret en Creuse, sous le n° 533. Sa fiche signalétique le décrit : cheveux châtons, yeux noirs, front vertical, nez rectiligne, visage ovale, taille 1,66 mètre. Degré d'instruction « 2 » sur 5 (*sait lire et écrire*). Emploi dans le civil, cultivateur. Affectation, cuisinier. Personne à prévenir en cas d'accident : Monsieur AUBEAU (père) à Jalesches (Creuse).



Il est incorporé à l'âge de 18 ans $\frac{1}{2}$, comme soldat de 2^e classe au 78^e régiment d'infanterie, le 4 mai **1917** et classé dans les services auxiliaires.

Le 15 décembre **1917**, il est affecté au 2^e groupe d'aviation et revient de Bron le 9 février **1918**.

Il passe, le 10 mars **1918**, à l'escadrille 235 qui opère sur avions Sopwith (*photo*) puis Breguet. Il rejoint le 1^{er} groupe le 1^{er} janvier **1920** et le 16 avril **1920**, il passe dans la réserve de l'armée active.

Il a effectué la campagne contre l'Allemagne durant 2 ans $\frac{1}{2}$, du 5 mai 1917 au 23 octobre **1919**.

Il est « renvoyé dans ses foyers » le 15 juin **1920** avec le « certificat de bonne conduite ». Il est affecté, le 1^{er} janvier **1925**, comme réserviste au 32^e régiment d'aviation à l'école d'Avord puis au 5^e groupe d'ouvriers d'aéronautique.

Lucien AUBEAU, 27 ans, se marie le 30 janvier **1926** à Clugnat en Creuse avec Marie PIERRON, 27 ans, née le 31 août 1898 à Clugnat. Du couple naissent quatre enfants ; René Maurice le 22 décembre 1926, Raymond le 22 janvier 1929 et Simonne le 25 avril 1932 à Jalesches, puis à Ladapeyre, Jean le 10 février 1940.

Lucien AUBEAU décède à l'âge de 63 ans, le **22 août 1961** à « La Côte » sur la commune de Ladapeyre en Creuse. Il repose au cimetière de Jalesches.

Sources & remerciements :

Simonne et Jean AUBEAU, enfants de Lucien AUBEAU

Martine AUBEAU-LAUMY, fille de René et petite-fille de Lucien AUBEAU

Daniel PAROT

Albin DENIS « Les Escadrilles Françaises de la Grande Guerre » → www.albindenis.free.fr

Le site internet « Mémoire des hommes » → www.memoiredeshommes.sga.defense.gouv.fr

Les Archives Départementales de la Creuse à Guéret (23) → <http://archives.creuse.fr>

L'état civil des mairies concernées.

Mise en œuvre par Fernande BONNEMAIN → www.airmemorialcreusois.fr

CARTE D'IDENTITÉ	
NOM :	Luc Aubeau
Prénoms :	Lucien
Profession :	Cultivateur
Né le :	6 septembre 1898
à :	Jalesches
Département :	Creuse
Nationalité :	Française
Domicile :	Ladapeyre

SIGNALEMENT	
Taille :	1m 64
Cheveux :	Châtains
Moustaches :	2°
Yeux :	gris
Nez :	Dos : base
Dimensions :	ordinaire
Forme du visage :	ovale
Teint :	clair